

# Comercio desleal y su impacto en América Latina

Un análisis de ALACERO y CANACERO  
basado en una presentación de la OCDE



Por un campo de juego nivelado  
y una industria más fuerte y más unida

 alacero



CANACERO.

## Índice

- 01 **¿Cómo es el sistema que China implementa para subsidiar a sus industrias?**

---
- 02 **Inversiones chinas en ASEAN: expansión estratégica y capacidad instalada**

---
- 03 **Concentración y sobrecapacidad en el mercado global del acero**

---
- 04 **Estrategias de defensa comercial**

---
- 05 **Impacto en América Latina**

---
- 06 **Coordinación regional y respuestas integradas: por un campo de juego nivelado y una industria más fuerte y más unida**

# La industria del acero atraviesa una crisis global debido al comercio desleal de China y los países del Sudeste Asiático

## 01 ¿Cómo es el sistema que China implementa para subsidiar a sus industrias?

El acero chino inunda el mercado global a precios artificialmente bajos. Estos productos no compiten de forma leal, sino que son consecuencia de subsidios -directos e indirectos- que distorsionan el mercado. Eso termina afectando el empleo y la producción en América Latina y genera la primarización de nuestra región.

### ¿Cómo es ese camino repleto de subsidios?

#### ➤ Condiciones iniciales

- Créditos subsidiados en sus tres dimensiones fundamentales: monto, plazo y tasa de interés.
- Subsidios en el uso de tierra e infraestructura inicial.
- Direccionamiento del Estado en la adquisición y fusión de empresas competidoras.
- Subvenciones directas para la inversión en construcción de fábricas y hornos.
- Precios debajo de mercado para obtención de materias primas.

#### ➤ Producción

- Contratación de proveedores (empresas chinas también subsidiadas) ➤ Límites a la competencia externa para proveer a empresas chinas.
- Energía y utilidades a precio subsidiado o gratis
- Exenciones impositivas a la contratación de personal
- Financiamiento de capital de trabajo a tasas subsidiadas por parte de bancos estatales
- Contratos con empresas de la cadena de valor para producir autos, lavarropas, heladeras y materiales de construcción dentro de China ➤ Muchas veces esa producción no tiene una demanda real asociada.

#### ➤ Exportación

- Subsidios en la logística para transporte internacional.
- Regulaciones internas y en países aliados del Sudeste Asiático obligan a las empresas a comprar acero chino.

## ¿Cuáles son las consecuencias?



### Subvenciones desproporcionadas

Las grandes subvenciones corren el riesgo de distorsionar la competencia, reducir los incentivos a la eficiencia y aumentar la dependencia de las ayudas estatales.



### Riesgo de exceso de capacidad

El fuerte apoyo a la expansión de la siderurgia de arco eléctrico -a través de subvenciones y acceso preferencial a la tierra, la energía y el crédito- puede dar lugar a un exceso de inversión, superando la demanda del mercado y empeorando los problemas de exceso de capacidad existentes.



### Incoherencia política

Las subvenciones de sustentabilidad coexisten con el apoyo continuo al carbón, lo que ralentiza el cambio a una siderurgia baja en carbono y pone de manifiesto las contradicciones de la combinación de políticas chinas.

.....

## 02 Inversiones chinas en ASEAN: expansión estratégica y capacidad instalada

### China invierte en industrias de acero en países de la ASEAN aumentando su capacidad de producción.

En los últimos 5 años, estas inversiones han añadido aproximadamente 10 Mt de capacidad de producción de acero en la ASEAN:

- **Tailandia - 2 Mt (EAF)** | Inversión de una empresa privada china (POE).
- **Malasia - 2 Mt (BOF)** | Empresa conjunta con una POE china. Se trata de la única instalación BOF operativa de Malasia, con una capacidad muy superior a la unidad EAF media del país (~0,4 Mt).
- **Indonesia - 6 Mt (BOF; 3 unidades)** | Empresa conjunta con dos POE chinas. Antes de estas inversiones, Indonesia solo tenía un BOF (3 Mt, por POSCO en 2013). Los recientes proyectos liderados por China han triplicado la capacidad de BOF de Indonesia en la última década.



De los 63,51 Mt de capacidad siderúrgica de las inversiones chinas en la región de la ASEAN, el 96,3% ha recibido algún tipo de subvención de los gobiernos locales.

Los principales impulsores del crecimiento de la capacidad siderúrgica en Malasia, Vietnam e Indonesia son las subvenciones en forma de exenciones fiscales, financiación a bajo costo y precios reducidos de la energía:

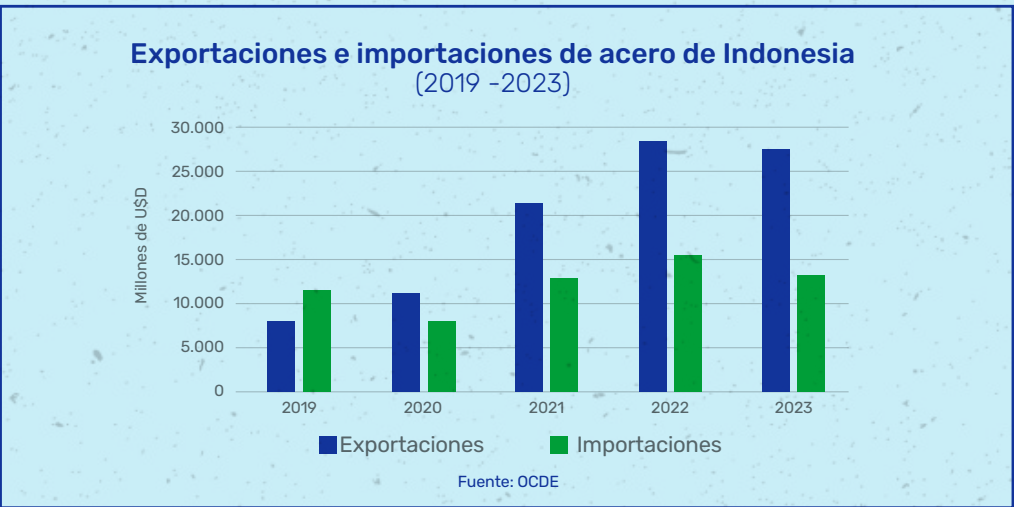
Tipos de instrumentos de apoyo a la industria del acero por países			
	Malasia	Vietnam	Indonesia
Desgravación fiscal por inversión	■		
Reducción del impuesto de sociedades	■	■	■
Subvenciones al precio del gas natural			■
Reducción del coste del suelo		■	
Exenciones de derechos de importación		■	■

Fuente: OCDE

## Caso Indonesia

Impacto de las exenciones de aranceles e impuestos de importación en la competitividad de las exportaciones de acero y en su balanza comercial.

Gracias a su sistema de inversiones y subsidios, Indonesia logró reducir significativamente los costos de producción de acero. Como resultado, en un período de cinco años, el país logró revertir su balanza comercial: actualmente, sus exportaciones superan ampliamente a las importaciones.

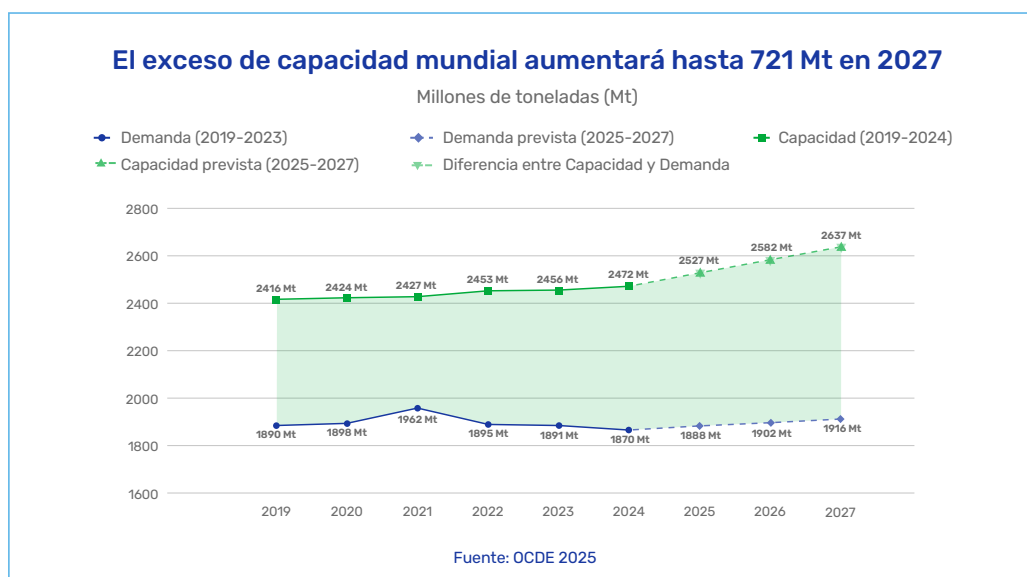


A futuro, se estima que las empresas chinas, tanto estatales como privadas, incrementarán en 34,7 millones de toneladas (Mt) la nueva capacidad de producción en la región de la ASEAN.

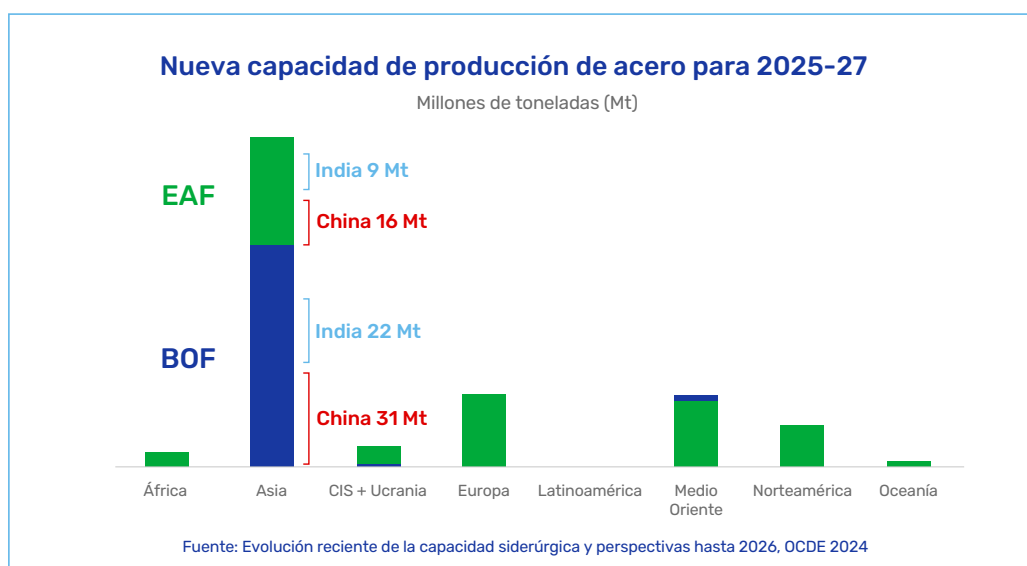
## 03 Concentración y sobrecapacidad en el mercado global del acero

Los subsidios y las inversiones generan una sobrecapacidad de producción global que se estima alcanzará las 721 Mt en 2027, lo que podría afectar gravemente a la industria del acero y a pequeñas y medianas empresas en todo el mundo.

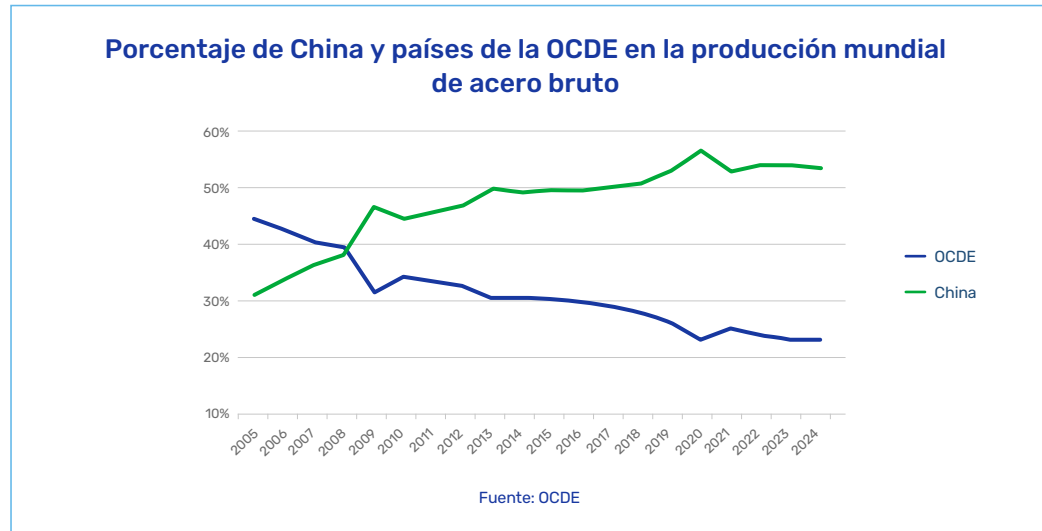
### > Demanda vs Capacidad



- > En los próximos dos años, el aumento de exceso de capacidad global se estima en 165 Mt, mientras que el consumo aumentaría solo 46 Mt. De esos 165 Mt, China (47,3 Mt), India (30,4 Mt) y los países de la ASEAN (14,8 Mt) representan el 56% (92,5 Mt).



- El exceso de capacidad china y la competencia desleal trae como consecuencia el impacto en la producción de los demás países miembro de la OCDE, que está a la baja.

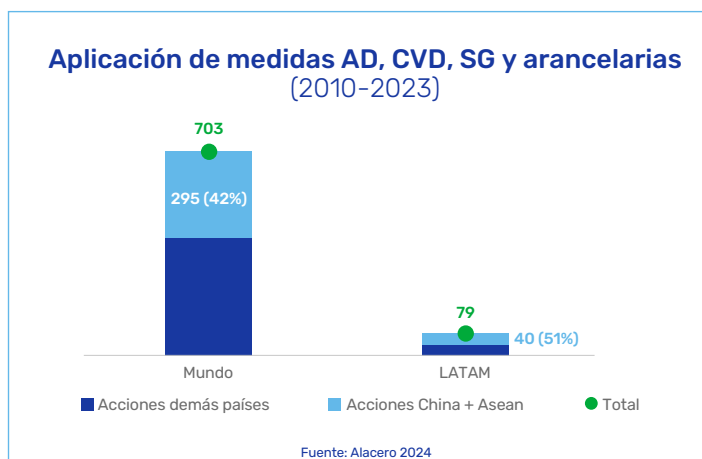


## 04 Estrategias de defensa comercial

Frente a este contexto, los países del mundo utilizan diversas medidas y herramientas -aranceles, derechos compensatorios y medidas de salvaguardia- contra el comercio desleal.

En el período de 2010 al 2023, América Latina implementó 79 medidas comerciales, de las cuales el 51% estuvieron dirigidas contra China y los países de la ASEAN. En comparación, a nivel global se aplicaron 703 medidas en el mismo período, y el 42% de ellas también tuvieron como destino a China y la ASEAN.

Sin embargo, la eficacia de estas medidas en América Latina no es óptima, en parte debido a los largos plazos de implementación y resolución.

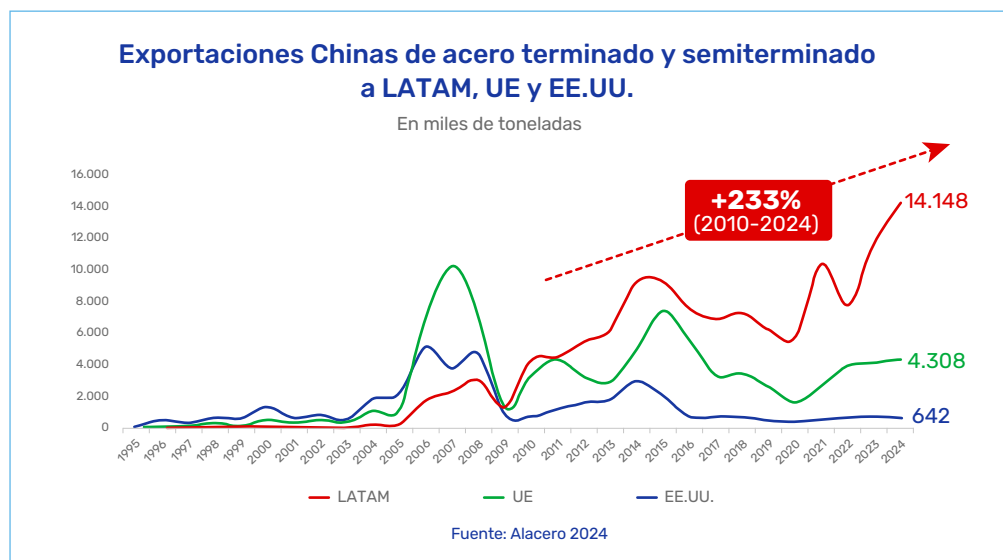


- América Latina hace un uso limitado de aranceles, derechos compensatorios (CVD) y medidas de salvaguardia (SG).
- El tiempo de implementación de las medidas de LATAM es mayor al de los países desarrollados.

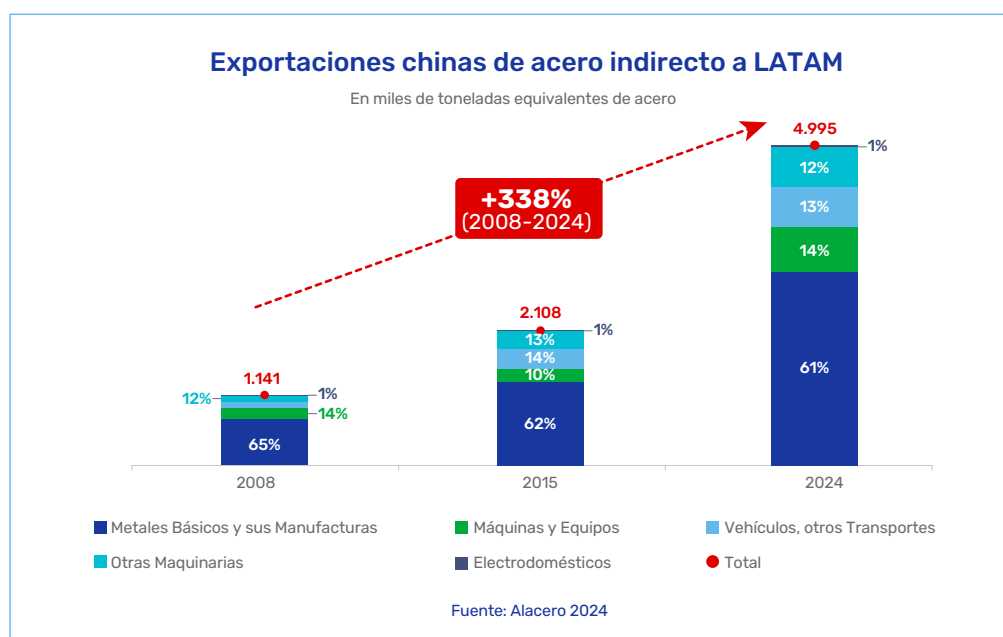
# 05 Impacto en América Latina

## El comercio desleal chino impacta de forma directa en América Latina.

- En los últimos 15 años, las exportaciones chinas de acero terminado y semiacabado crecieron 233% en Latinoamérica.

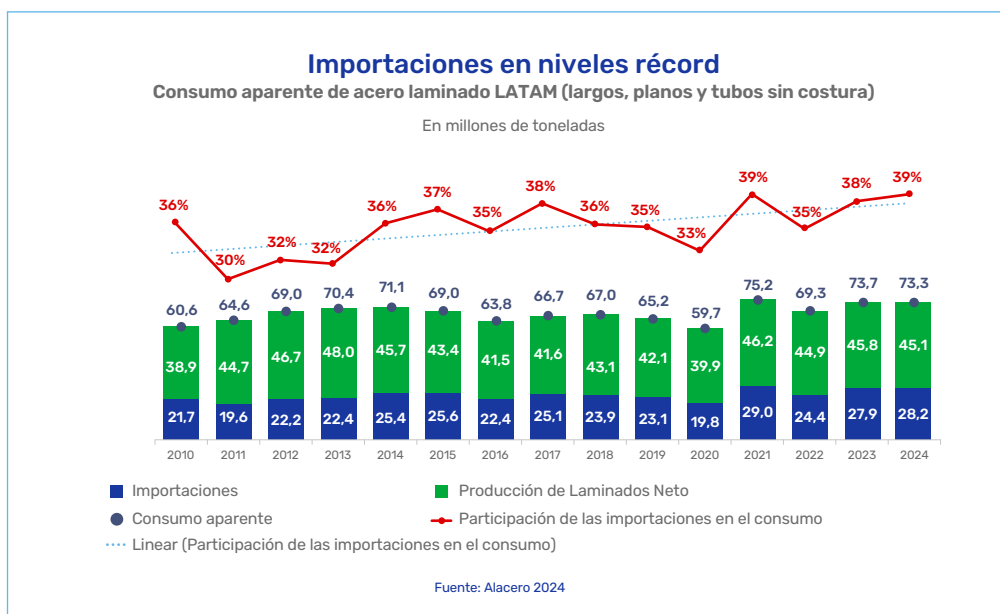


- En ese mismo sentido, afectó aún más a la cadena de valor: Entre 2008 y 2024, las exportaciones chinas de acero indirecto para América Latina aumentaron un 338%.

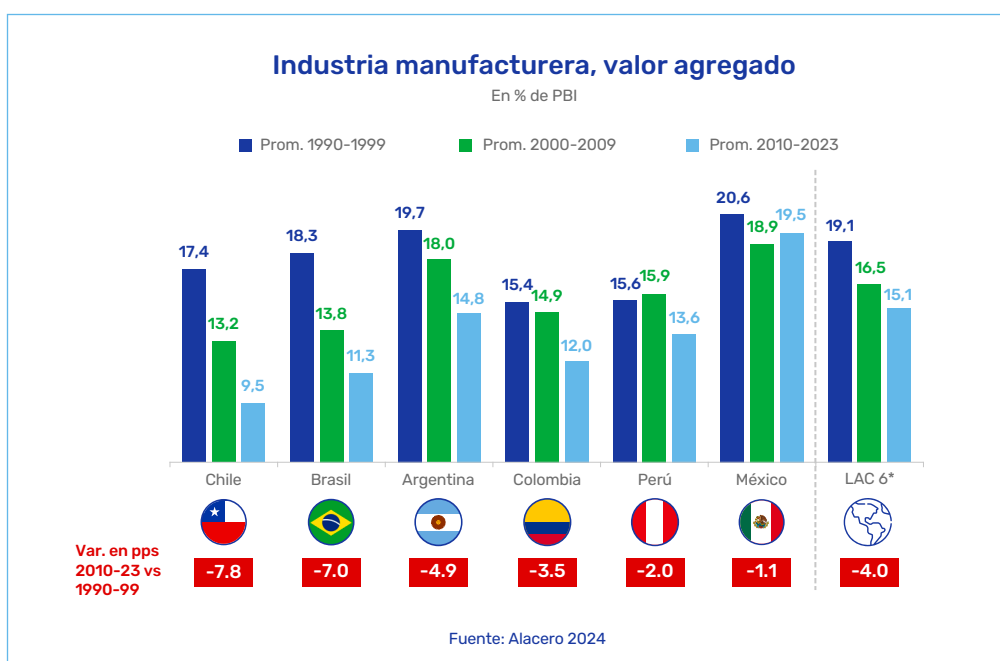




- La proporción de las importaciones en el consumo está en niveles récords. En 2024, el 39% del acero consumido en Latam fue importado.



- Todos estos factores han contribuido a un impacto negativo en el desarrollo económico de América Latina, impulsando un proceso de primarización en la industria. En los últimos 25 años, el Producto Bruto Interno (PBI) de la región se ha reducido en 4 puntos. Chile, Brasil y Argentina se destacan como los países más afectados por esta tendencia.



## 06 Coordinación regional y respuestas integradas: por un campo de juego nivelado y una industria más fuerte y más unida

### > La importancia del acero para el desarrollo de América Latina

El acero es un insumo esencial para el desarrollo económico y social de América Latina. Representa la base sobre la cual se construyen las industrias estratégicas de nuestras sociedades: desde la infraestructura que conecta ciudades y regiones, hasta la maquinaria que dinamiza los sectores productivos.

### > Una industria amenazada por la desindustrialización

Frente al proceso de desindustrialización que atraviesa América Latina, resulta urgente implementar una política de desarrollo industrial que promueva la integración regional de las cadenas de valor. Esta política debe tener como prioridad la defensa de los 1,4 millones de empleos directos e indirectos que dependen de la industria del acero en la región.

### > Un campo de juego desnivelado: la urgencia de actuar

Actualmente, América Latina enfrenta una desventaja estructural en el comercio global de acero: el campo de juego está desnivelado. La falta de respuestas rápidas, eficaces y coordinadas a nivel regional deja a nuestras industrias en una posición de vulnerabilidad.

**Por eso, es imperativo avanzar con acciones de defensa comercial más ágiles, contundentes y regionalmente alineadas, que permitan restablecer condiciones equitativas de competencia y asegurar el desarrollo sustentable de una industria clave para el futuro de América Latina**