


A man wearing a white hard hat, safety glasses, and a dark safety vest with reflective stripes is pointing his right hand upwards. He is in a server room with many rows of server racks in the background. The entire image has a blue color overlay.

# **CIFRAS MENSUALES LATAM**

**Marzo 2025**

**alacero**



*En 2024, el consumo de acero laminado en América Latina cayó ligeramente, afectado por una menor demanda en la región. La balanza comercial registró su mayor déficit desde 2011, con un nuevo descenso de las exportaciones y las importaciones cercanas a niveles récord. A inicios de 2025, la producción de acero bruto y laminado continuó en contracción, reflejando los retos del sector.*

**La producción de acero crudo en LATAM alcanzó los 4,8 millones de toneladas (Mt) en enero-25, marcando una baja interanual (a/a) de -3,0% a/a, la cuarta contracción consecutiva.** La mala performance de Argentina (0,3 Mt y -26,5%) y México (1,3 Mt y -6,5%) tuvo mayor impacto que el crecimiento de Colombia (0,1 Mt y +7,1%) y Brasil (2,8 Mt y +3,3%).

**La producción de acero laminado se ubicó en 4,4 Mt en enero-25, anotando un retroceso de -4,6% a/a.** La baja más significativa se observó en tubos sin costura (-23,4% a/a), seguida por planos (-4,3% a/a) y largos (-3,8% a/a). La producción cayó en los tres principales países productores de la región, con México liderando la retracción (1,6 Mt y -8,0%), seguido de Argentina (0,3 Mt y -5,8%) y Brasil (2,0 Mt y -0,9%). En este último caso, se trata de la primera baja anual desde mayo-24.

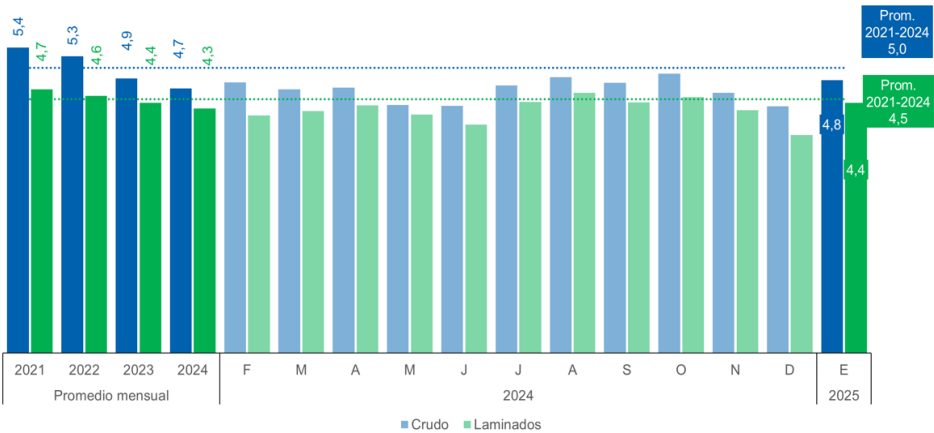
**La balanza comercial cerró 2024 con un rojo de -21,3 Mt en 2024, marcando el mayor déficit desde 2011.** El saldo negativo del año pasado estuvo, a su vez, levemente por encima del observado en 2023 (-20,2 Mt). Las importaciones llegaron a 28,2 Mt, registrando un crecimiento de 1,1% a/a, situándose apenas 2,6% por debajo del máximo valor de la serie (29,0 Mt en 2021). Las exportaciones, en tanto, totalizaron 6,9 Mt (-10,4% a/a), marcando su menor volumen en los últimos 14 años.

**El consumo aparente de laminados totalizó 73,2 Mt en 2024 y cayó -0,7% a/a.** La baja del año pasado estuvo explicada por la menor demanda de Argentina (-32,6%) y México (-4,9%), que no pudo ser compensada por el crecimiento de Perú (+10,4%), Colombia (+10,2%) y Brasil (+8,7%).

**Se mantiene la disparidad de los sectores demandantes de acero.** Pese a desacelerar el ritmo de caída, la actividad de la construcción se contrajo -1,9% en enero-25 e hilvanó seis bajas interanuales consecutivas. Por su parte, la industria continuó creciendo en el inicio de 2025, al registrar una expansión de 1,0% anual en enero -su octava suba anual consecutiva-. Hacia el interior de la actividad manufacturera, *Maquinaria* creció 12,0% a/a en el primer mes del año, en tanto Aparatos de uso doméstico siguió en terreno negativo (-3,4% a/a) pero ralentizó su contracción. Finalmente, la producción automotriz se mantuvo sólida, y registró un avance de 6,1% a/a en febrero-25.

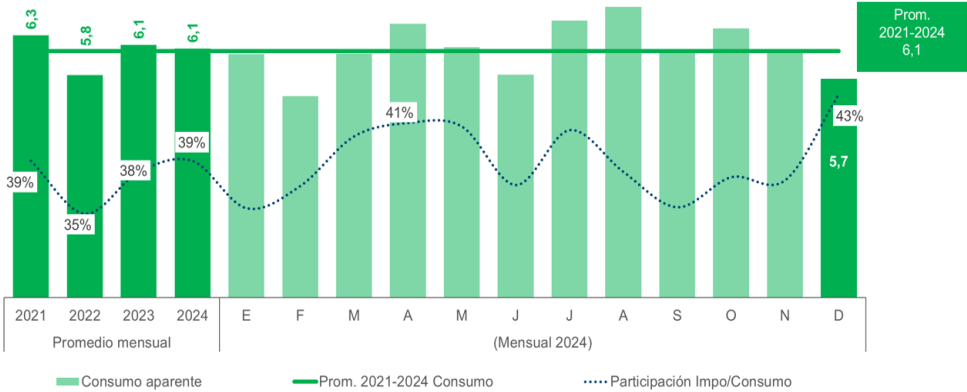
## Producción de acero. En millones de toneladas.

Fuente: Alacero



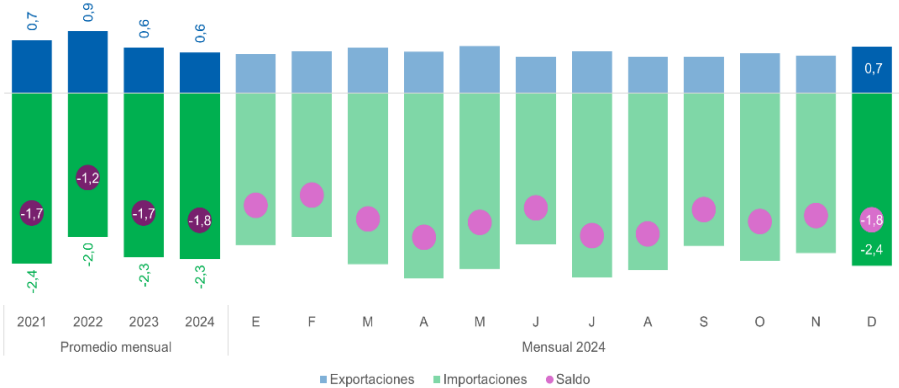
## Consumo aparente de laminados y participación de importaciones. En millones de toneladas.

Fuente: Alacero.



## Balanza comercial de acero laminados. En millones de toneladas.

Fuente: Alacero.



CIFRAS DEL SECTOR.

Producción, Comercio y Consumo aparente.

SIDERURGIA																Var. (%) a/a Últ dato				
Cifras en miles de toneladas				F 24	M 24	A 24	M 24	J 24	J 24	A 24	S 24	O 24	N 24	D 24	E 25		2021	2022	2023	2024
Producción																	Anual			
Producción de acero crudo				4.787	4.670	4.696	4.389	4.373	4.738	4.883	4.781	4.947	4.607	4.365	4.827	-3,0	64.916	63.018	58.324	56.214
Producción de acero laminado				4.202	4.279	4.383	4.224	4.042	4.442	4.603	4.439	4.530	4.300	3.861	4.425	-4,6	56.007	54.645	53.184	51.941
Largo				2.115	2.122	2.196	2.162	2.084	2.199	2.263	2.131	2.158	2.160	1.828	2.153	-3,8	28.526	27.597	27.020	27.810
Planos				1.976	2.051	2.068	1.947	1.844	2.141	2.236	2.206	2.256	2.025	1.933	2.179	-4,3	26.028	25.484	24.711	27.138
Tubos sin costura				110	106	118	115	114	102	104	101	117	115	100	93	-23,4	1.454	1.565	1.453	1.418
Comercio																				
Exportación				590	640	581	661	513	589	513	510	557	530	653		-2,3	8.977	10.456	7.694	6.894
Largo				214	313	251	302	254	241	252	253	303	261	297		11,1	4.223	4.374	3.635	3.200
Planos				282	232	249	269	170	270	202	172	175	167	247		-17,0	3.707	4.948	3.129	2.655
Tubos sin costura				94	95	81	90	89	78	58	85	79	102	109		5,4	1.047	1.134	931	1.038
Importación				2.036	2.419	2.621	2.489	2.138	2.608	2.504	2.160	2.371	2.261	2.445		15,2	28.965	24.396	27.894	28.198
Largo				492	610	583	610	549	583	635	492	588	586	583		7,4	7.833	6.347	6.733	6.843
Planos				1.493	1.769	1.980	1.835	1.553	1.978	1.831	1.622	1.738	1.635	1.828		19,7	20.617	17.340	20.526	20.827
Tubos sin costura				51	40	58	44	37	47	37	45	46	41	34		-34,8	515	709	636	528
Balanza Comercial				-1.445	-1.778	-2.041	-1.827	-1.626	-2.018	-1.991	-1.650	-1.815	-1.731	-1.791			-19.987	-13.940	-20.200	-21.304
Consumo																				
Consumo aparente				5.510	6.038	6.411	6.120	5.778	6.448	6.619	6.095	6.353	6.080	5.725		0,4	75.188	69.276	73.763	73.212
Largo				2.279	2.463	2.519	2.546	2.466	2.564	2.669	2.381	2.467	2.465	2.196		-5,6	32.457	30.137	30.584	29.474
Planos				3.164	3.524	3.797	3.505	3.249	3.813	3.867	3.653	3.802	3.561	3.504		5,8	41.809	38.000	42.020	42.923
Tubos sin costura				67	51	95	69	62	71	83	61	83	55	25		-60,5	922	1.139	1.158	815

PERFORMANCE DE LOS SECTORES CONSUMIDORES DE ACERO EN LATAM.

Variación % interanual ponderada\* de los principales sectores demandantes de acero en la región.

		Acum. 2025	F 24	M 24	A 24	M 24	J 24	J 24	A 24	S 24	O 24	N 24	D 24	E 25	F 25	2021	2022	2023	2024
																Anual			
Construcción		-1,9	4,7	-3,1	9,0	2,4	-1,2	5,0	-1,0	-0,2	-2,8	-2,2	-4,2	-1,9		12,5	-0,8	4,8	1,0
Producción industrial		1,0	3,1	-5,0	5,4	-1,1	0,1	4,1	1,1	1,7	3,2	0,9	1,6	1,0		6,8	1,9	0,1	1,3
Automotriz		6,9	10,3	-13,5	19,1	-12,5	4,8	16,9	9,6	9,3	10,9	10,3	6,8	7,8	6,1	7,8	8,3	5,5	5,9
Maquinaria		12,0	-10,8	-13,1	11,2	1,2	-3,1	3,9	-3,4	6,9	1,3	15,6	8,0	12,0		23,0	0,4	-2,5	0,9
Uso doméstico		-3,4	6,0	-4,2	14,5	-0,6	-1,6	-1,3	-9,8	-6,3	-9,5	-6,9	-5,3	-3,4		16,1	-5,5	-2,5	-2,2

\* La ponderación se realiza en función de la importancia de cada país en cada sector consumidor de acero, utilizando la metodología de la Worldsteel Association para SWIP (Steel Weighted Industrial Production - septiembre-24).

Acceda aquí a los datos completos